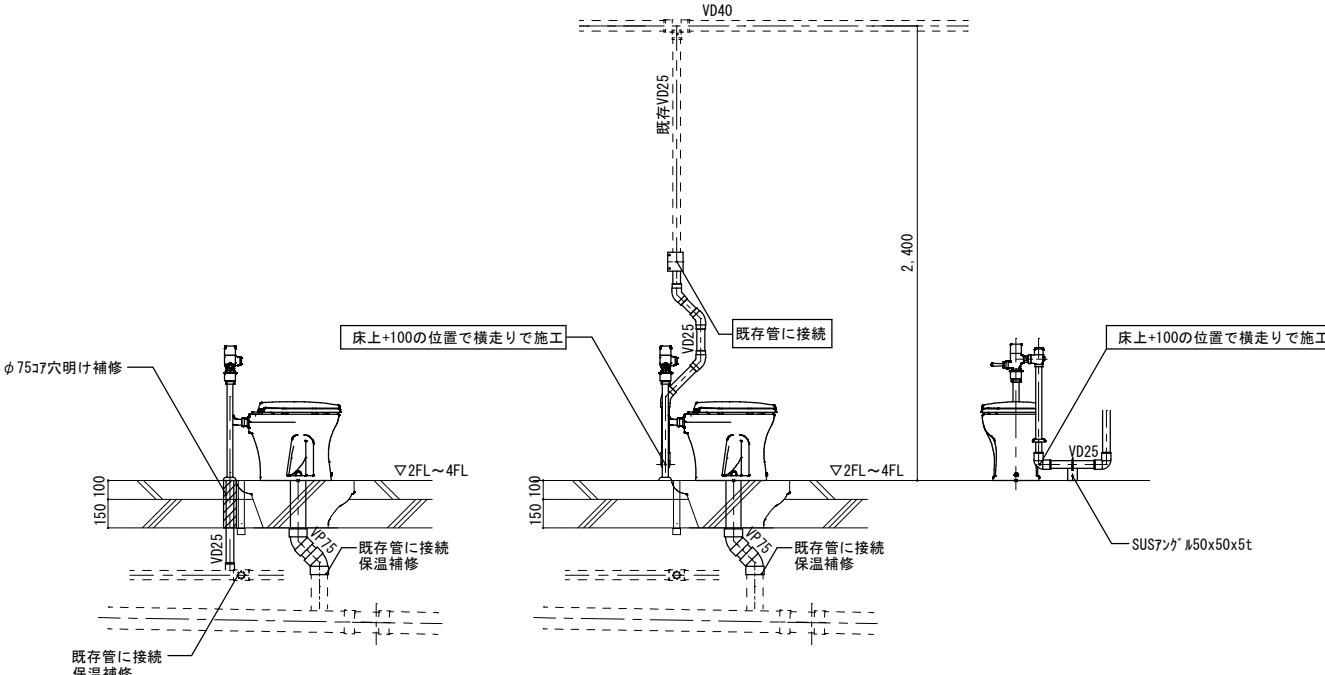
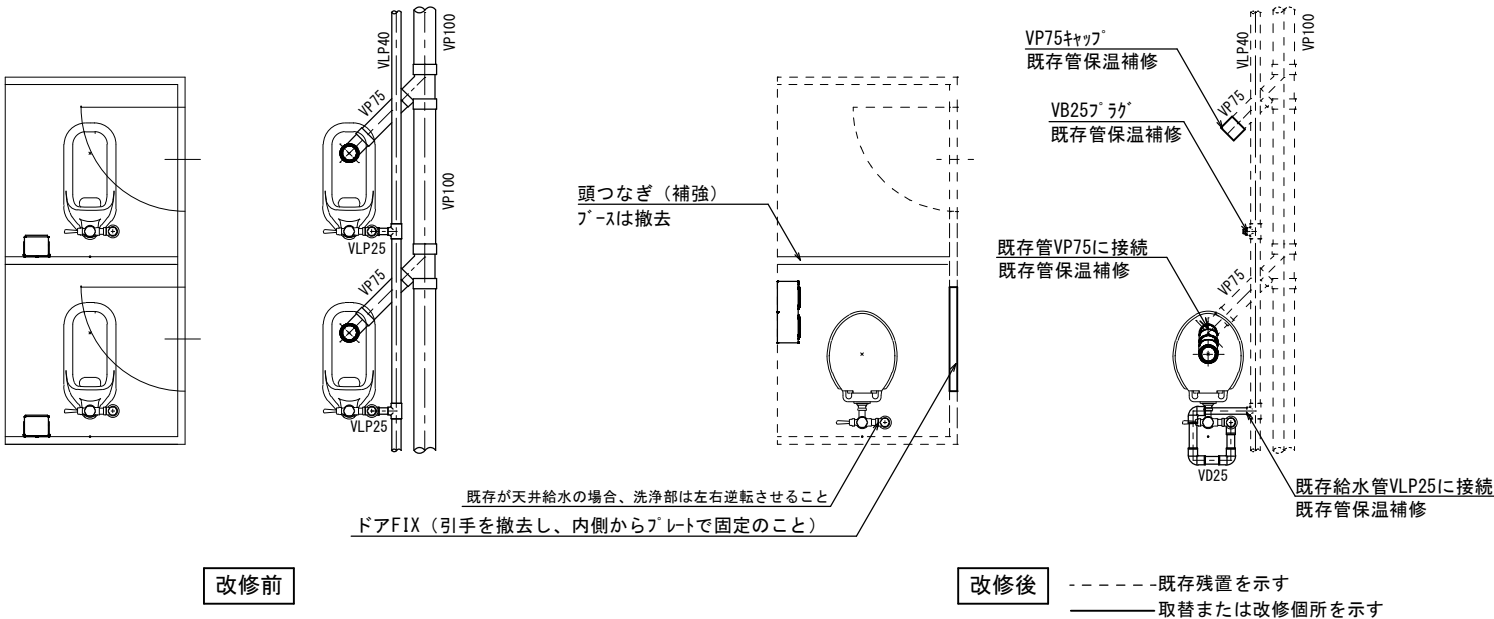
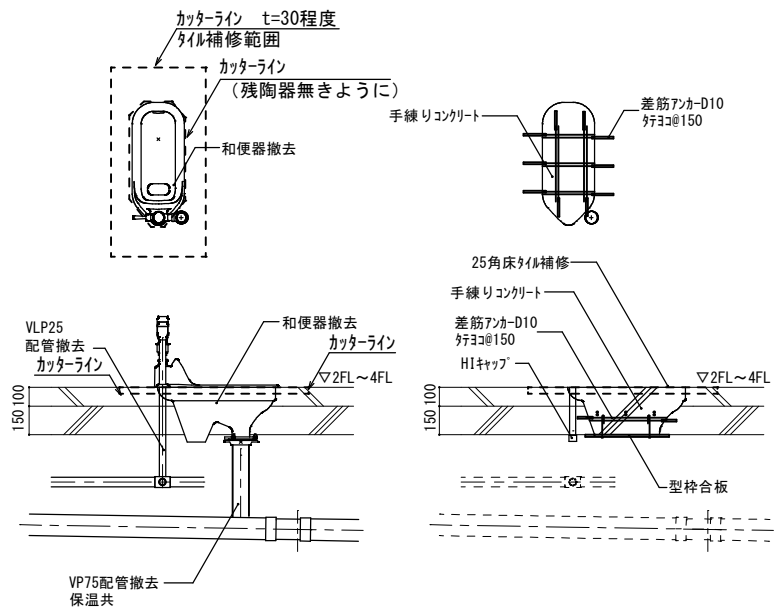
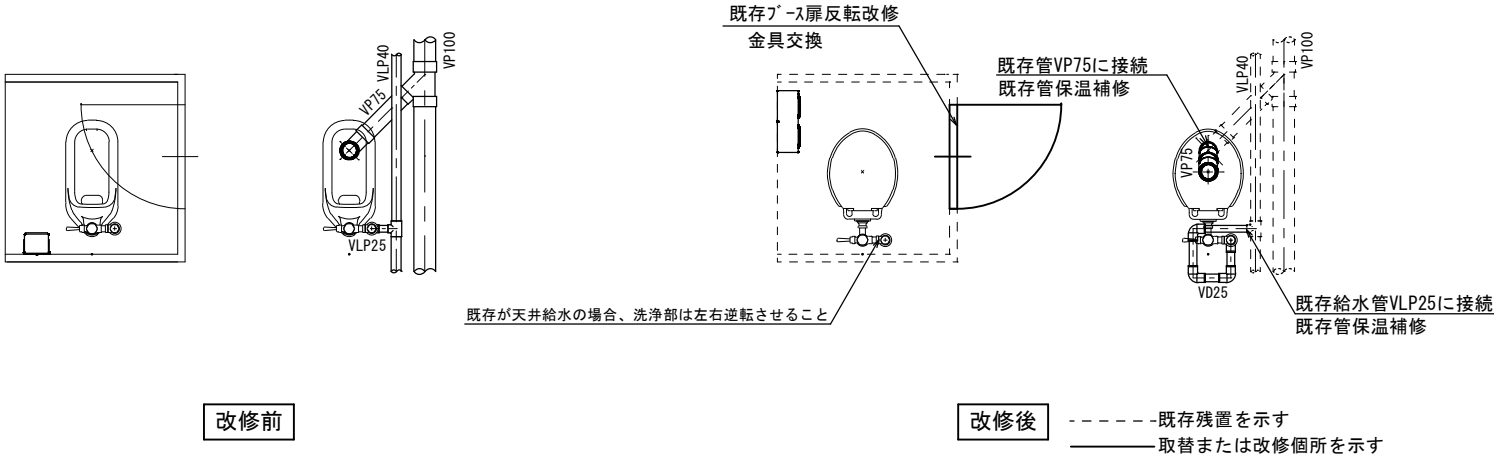


令和 8 年度 岡山市立小中学校便所改修工事（妹尾中学校区）

図 面 リ ス ト		
図面番号	図 面 名 称	縮 尺
M-00	表紙 ・ 図面リスト	——
M-01	岡山市建築設備工事（機械）仕様書	——
M-02	便所平面詳細図（床湿式洋式化） 2 階以上階（ハ' タン 1 , ハ' タン 2 ）	1 : 20
M-03	便所平面詳細図（床湿式洋式化） 2 階以上階（ハ' タン 3 , ハ' タン 4 ）	1 : 20
M-04	便所平面詳細図（床湿式洋式化） 1 階部改修（ハ' タン 5 , ハ' タン 6 ）	1 : 20
M-05	便所平面詳細図（床湿式洋式化） 2 階部改修（ハ' タン 7 , ハ' タン 8 ）	1 : 20
M-06	便所平面詳細図（床湿式洋式化） 屋外便所（ハ' タン 9 , ハ' タン 1 0 ）	1 : 20
M-07	岡山市域図（妹尾中学校、妹尾小学校、箕島小学校）	1 : 250000
M-08	配置図（妹尾中学校）	1 : 500
M-09	配置図（妹尾小学校）	1 : 500
M-10	配置図（箕島小学校）	1 : 500

工事名 岡山市立小中学校便所改修工事（妹尾中学校区）					No.		
図面名 表紙・図面リスト				縮尺 A1 - A3 -	M-00		
岡山市	都市整備局	住宅・建築部	公共建築課	令和 8 年 4 月	承認	検図	製図
課長	課長補佐	係長	課員	担当者			



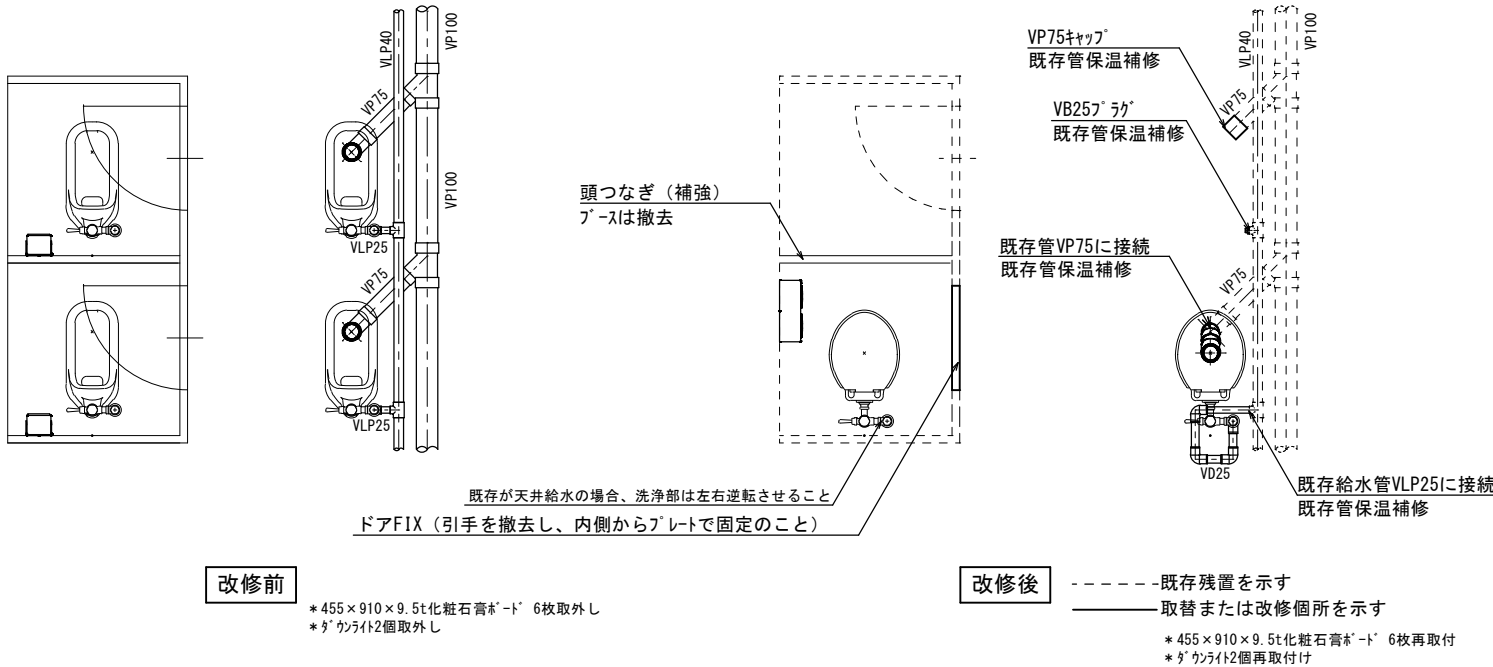
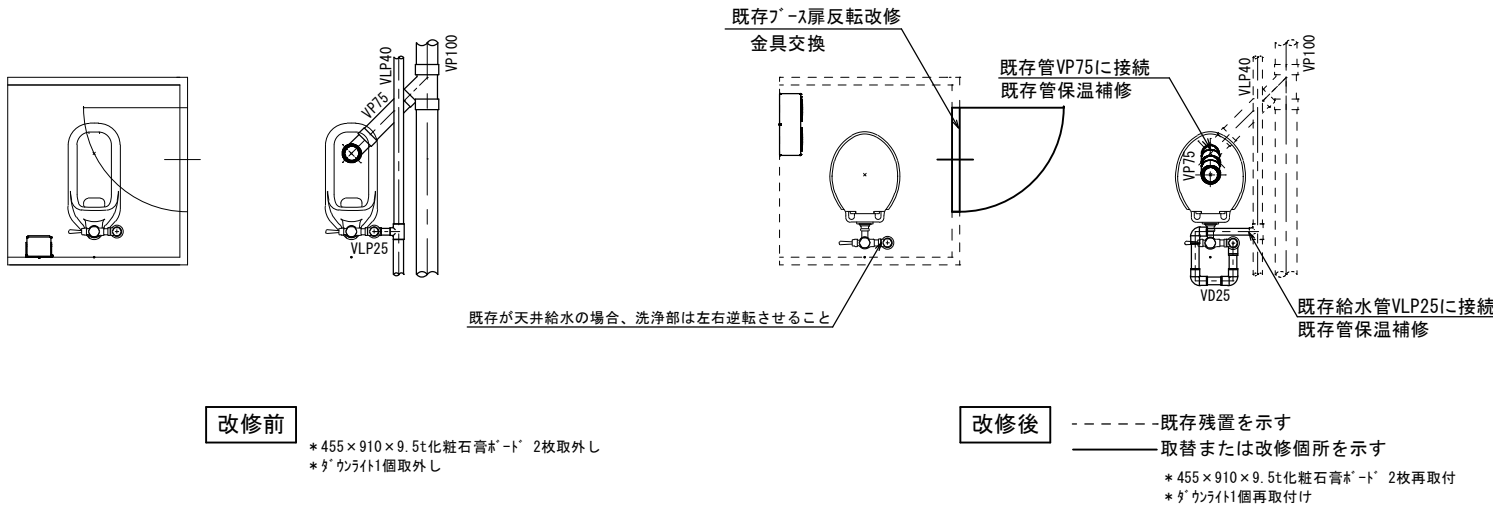
* 既存が天井給水の場合

機械設備

記 号	名 称	仕 様	参考型式 (TOTO)	参考型式 (LIXIL)
	洋風大便器	低圧フラッシュバルブ式、普通便座（蓋有り）	CS140#NW1, HP430-7, TV550S, TSF640LR, T82CR32 TS6PH×2, TS152-1, TC290#NW1	YCP-P13S, CF-8AMP, CF-63UT, CF-103BB CF-115M-1, CF-115M-2, CF-47AT
	紙巻器		YH650	CF-AA64

共通	給水管	SGP-VD	継手 (VD)、一部 (VB)、露出部は塗装無し、保温なし
	排水管	VP	既存給水管より分岐、一部保温補修 改修箇所は保温なし 廃止の排水管は分岐部でキャップ止め
	便所ブース一部改造		ドアは外開き（常時閉）に変更。開き止めを設置すること。 ドアFIX（引手を撤去し、内側からプレートで固定のこと） 表示付きのカギへ取替えること。 既存ブースを可能な限り利用すること。
	その他		床：既存（湿式）のままのこと。 天井：既存のままのこと。 壁：既存のままのこと。

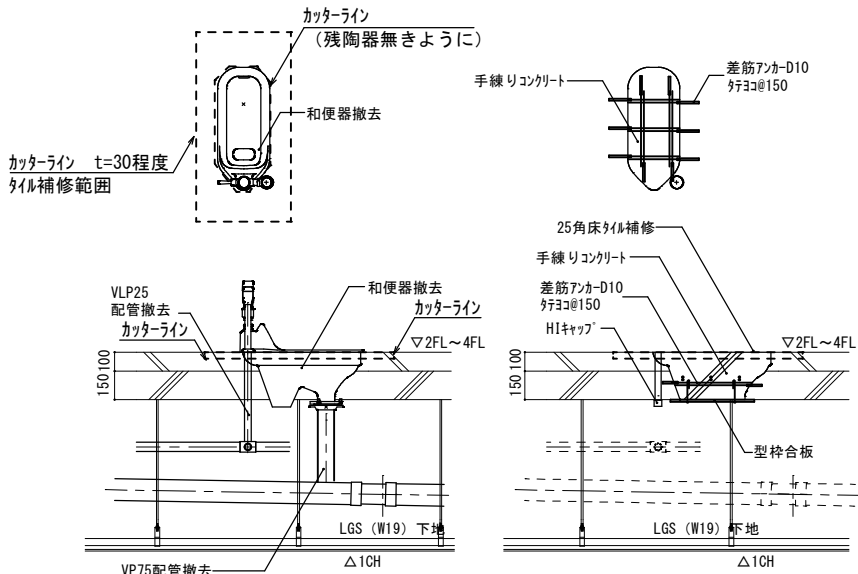
工事名	岡山市立小中学校便所改修工事（妹尾中学校区）			N o.	
図面名	便所平面詳細図（床湿式洋式化） 2階以上階（A'プラン1, A'プラン2）			縮 尺	A1 1/20 A3 1/40
岡山市	都市整備局	住宅・建築部	公共建築課	令和8年4月	
課長	課長補佐	係長	課員	担当者	承認
					検図
					製図



機械設備

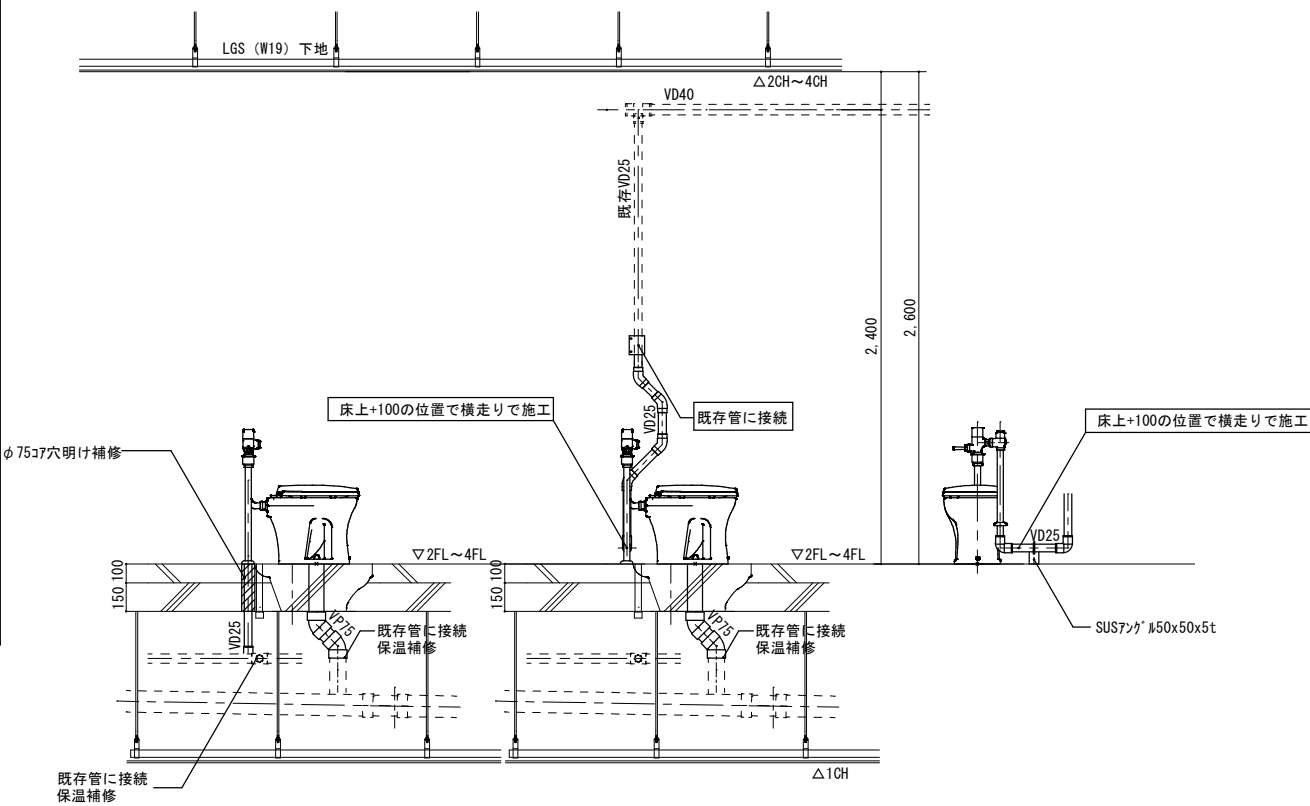
記 号	名 称	仕 様	参考型式 (TOTO)	参考型式 (LIXIL)
	洋風大便器	低圧フラッシュバルブ式、普通便座 (蓋有り)	CS140#NW1, HP430-7, TV550S, TSF640LR, T82CR32, TS6PH×2, TS152-1, TC290#NW1	YCP-P13S, CF-8AWP, CF-63UT, CF-103BB, CF-115M-1, CF-115M-2, CF-47AT
	紙巻器		YH650	CF-AA64

共通	給水管	SGP-VD	継手 (VD)、一部 (VB)、露出部は塗装無し、保温なし 既存給水管より分岐、一部保温補修
	排水管	VP	改修箇所は保温なし 廃止の排水管は分岐部でキャップ止め
	便所ブース一部改造		ドアは外開き (常時閉) に変更。開き止めを設置すること。 ドアFIX (引手を撤去し、内側からプレートで固定のこと) 表示付きのカギへ取替えること。 既存ブースを可能な限り利用すること。
	その他		床：既存 (湿式) のままのこと。 天井：既存の天井ボード及び照明器具を取外し再取付けのこと。 壁：既存のままのこと。



パターン 3	* 455×910×9.5t化粧石膏ボード 2枚取外し・再取付け * ダウンライト1個取外し・再取付け
パターン 4	* 455×910×9.5t化粧石膏ボード 6枚取外し・再取付け * ダウンライト2個取外し・再取付け

和便器撤去跡改修要領図 * 下階に天井がある場合

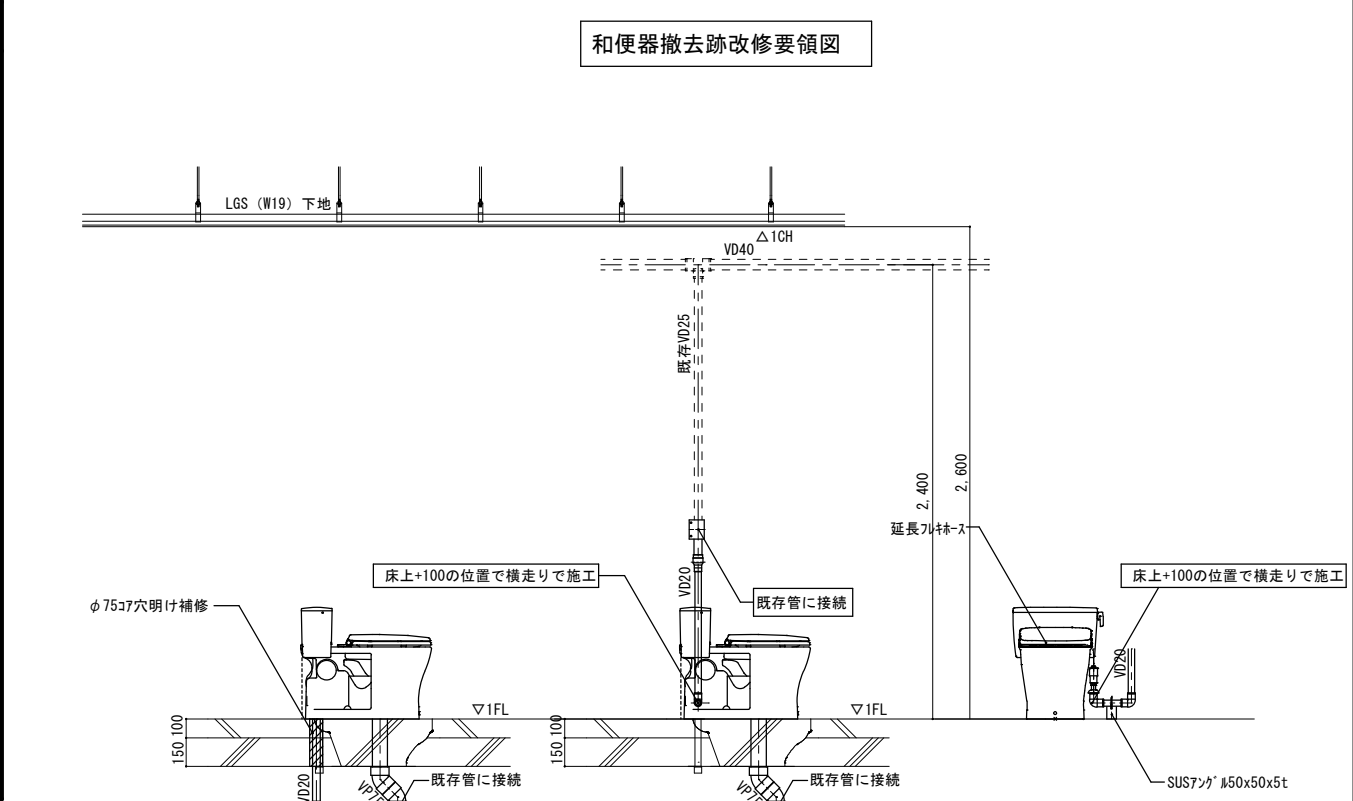
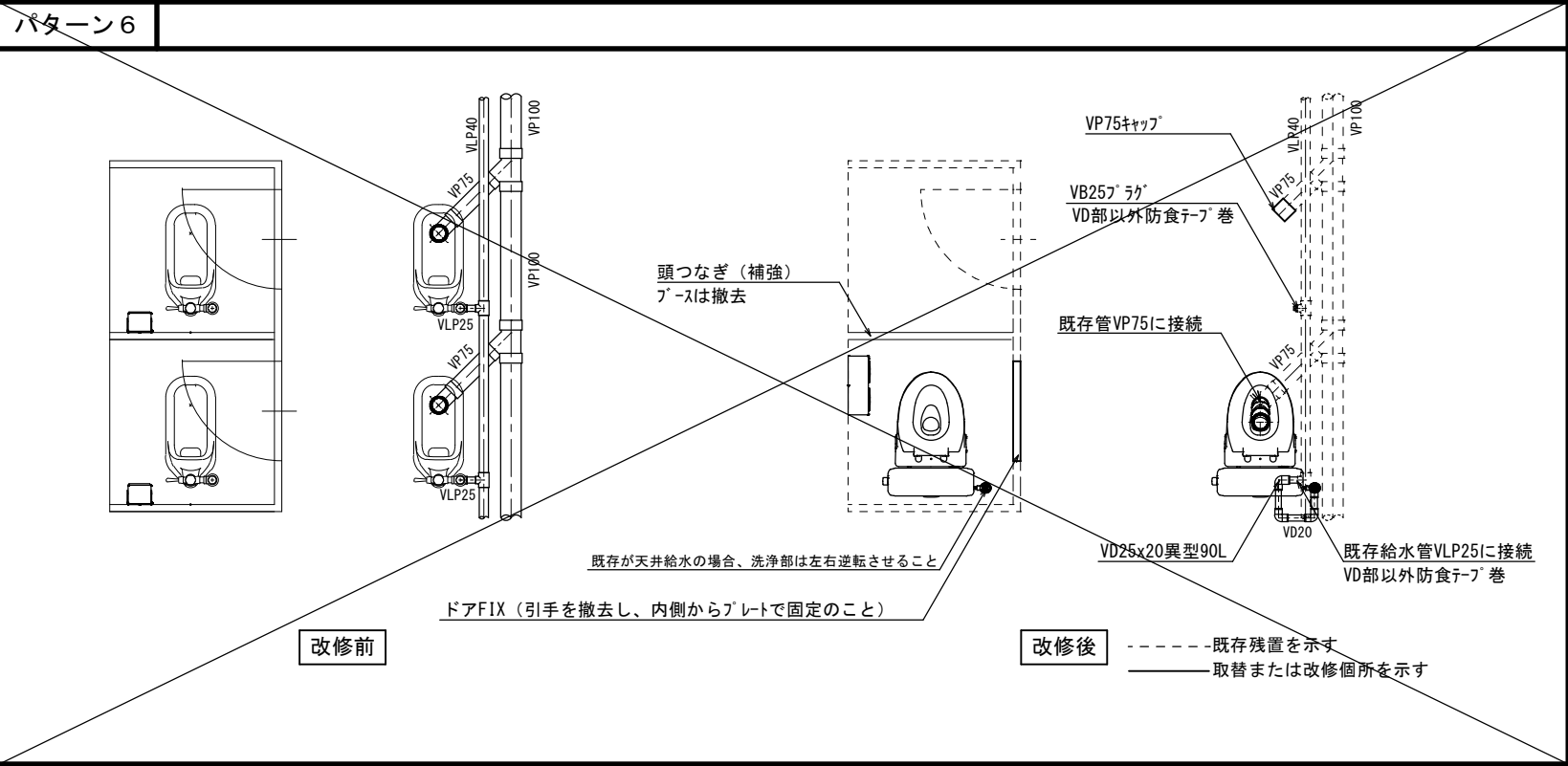
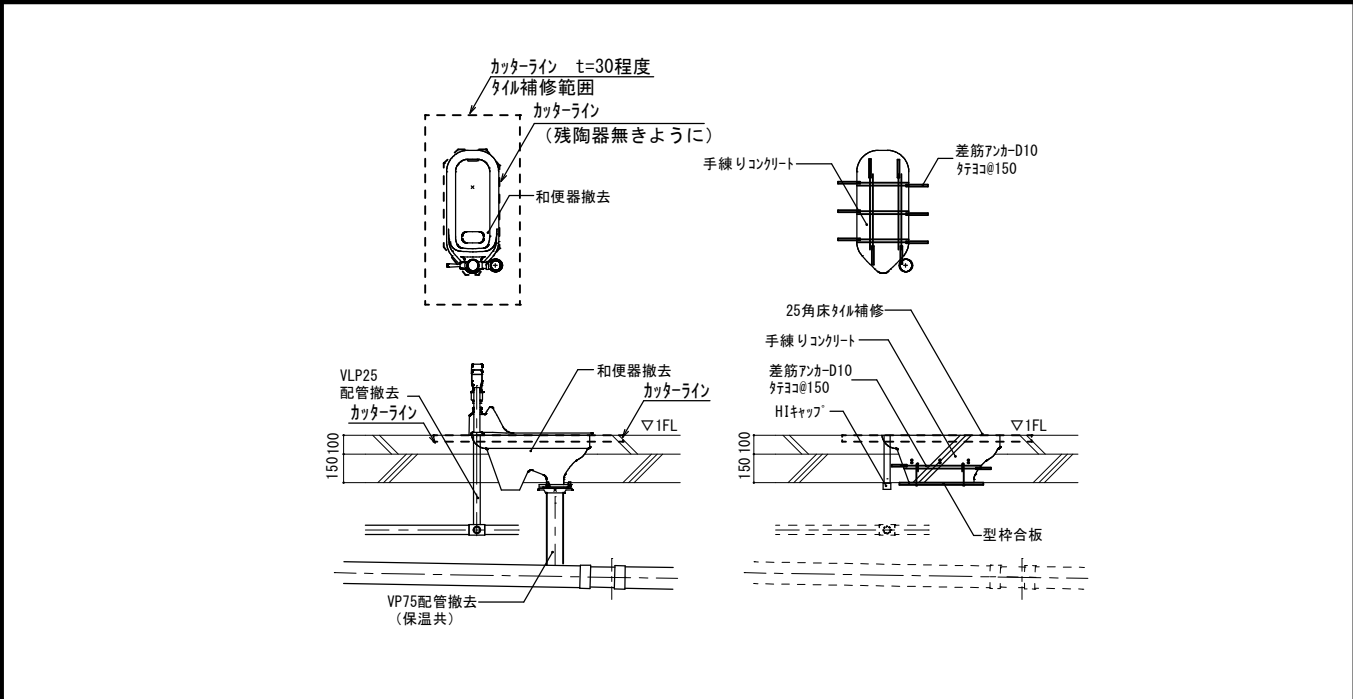
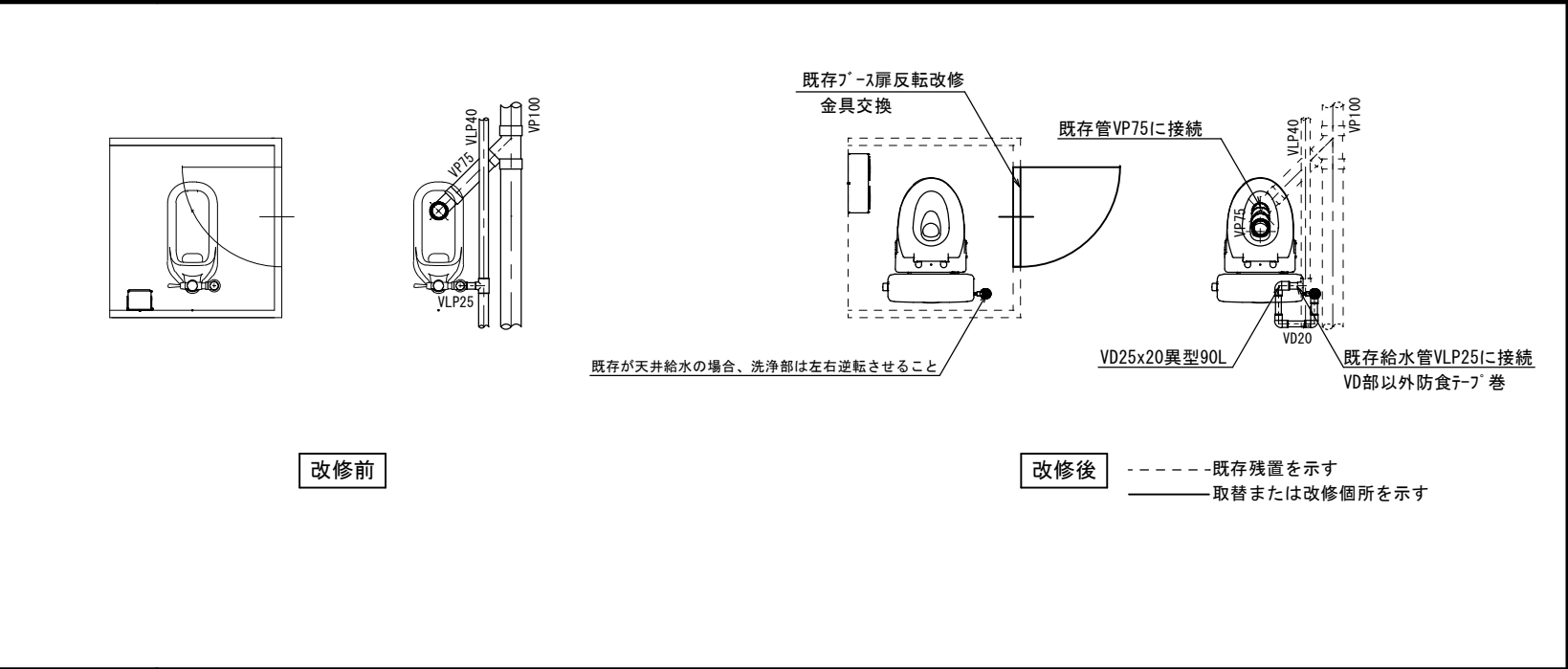


* 既存が天井給水の場合


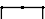
パターン 3	* 455×910×9.5t化粧石膏ボード 2枚取外し・再取付け * ダウンライト1個取外し・再取付け
パターン 4	* 455×910×9.5t化粧石膏ボード 6枚取外し・再取付け * ダウンライト2個取外し・再取付け

洋便器設置要領図 * 下階に天井がある場合

工事名	岡山市立小中学校便所改修工事 (妹尾中学校区)	N. o.	
図面名	便所平面詳細図 (床湿式洋式化) 2階以上階 (パターン3, パターン4)	縮尺	A1 1/20 A3 1/40
岡山市	都市整備局 住宅・建設部 公共建築課	令和8年4月	
課長	課長補佐	係長	課員
		担当者	
		承認	検図
			製図



機械設備

記 号	名 称	仕 様	参考型式 (TOTO)	参考型式 (LIXIL)
	洋風大便器	リフト&掃除口付きフラッシュ式 普通便座（蓋有り）	CFS498BMCT#NW1, TC301#NW1	BC-P110HM, DQ-PA150CH, CF-49AT 322-1165-630, A-10476
	紙巻器		YH650	CF-AA64

共通

給水管	SGP-VD	継手 (VD)、ヒット部・土間部は塗装無し、保温なし
排水管	VP	既存給水管より分岐、一部保温補修、防食テープ巻 改修箇所は保温なし 廃止の排水管は分岐部でキャップ止め

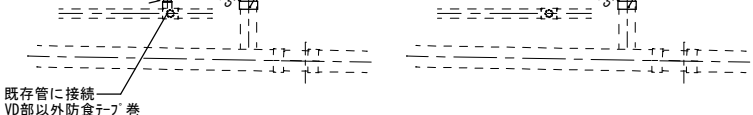
便所ブース一部改造

ドアは外開き（常時閉）に変更。開き止めを設置すること。 ドアFIX（引手を撤去し、内側からプレートで固定のこと） 表示付きのカギへ取替えること。 既存ブースを可能な限り利用すること。
--

その他

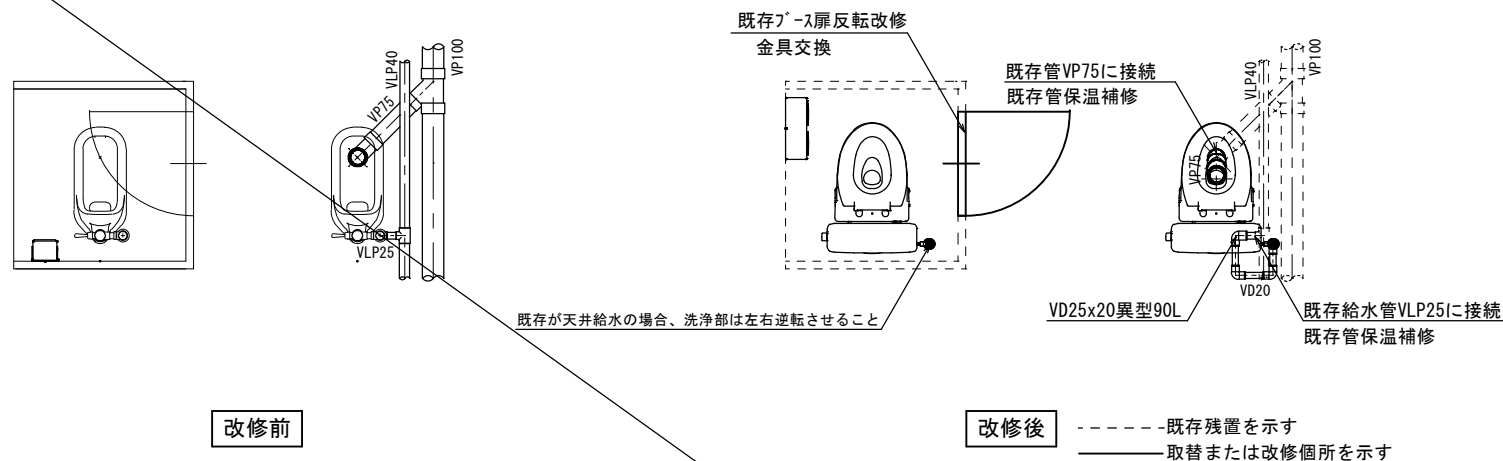
床：既存（湿式）のままのこと。 天井：既存のままのこと。 壁：既存のままのこと。
--

洋便器設置要領図

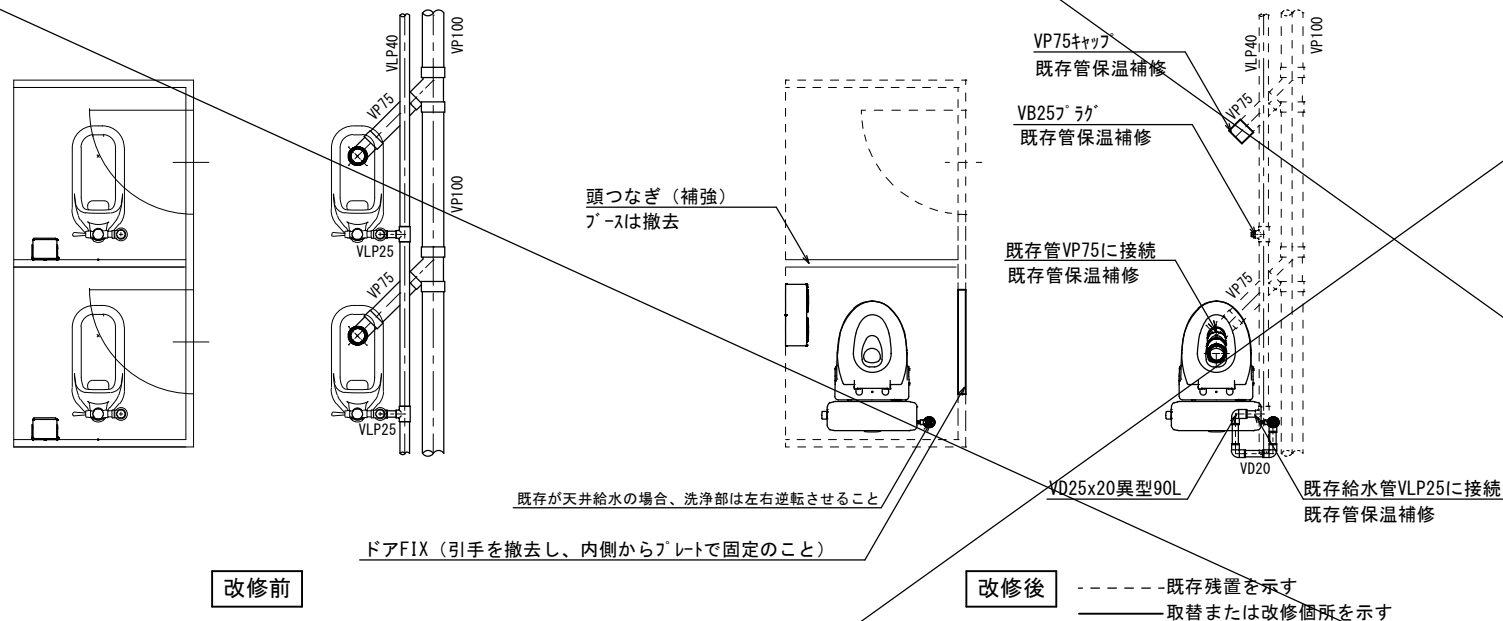


工事名	岡山市立小中学校便所改修工事（妹尾中学校区）				N.º	M-04			
図面名	便所平面詳細図（床湿式洋式化） 1 階部（パターン5、パターン6）			縮尺	A1 1/20 A3 1/40				
岡山市	都市整備局	住宅・建築部	公共建築課	令和8年4月					
課長	課長補佐	係長	課員	担当者	承認	検図	製図		



~~パターン7~~



パターン 8

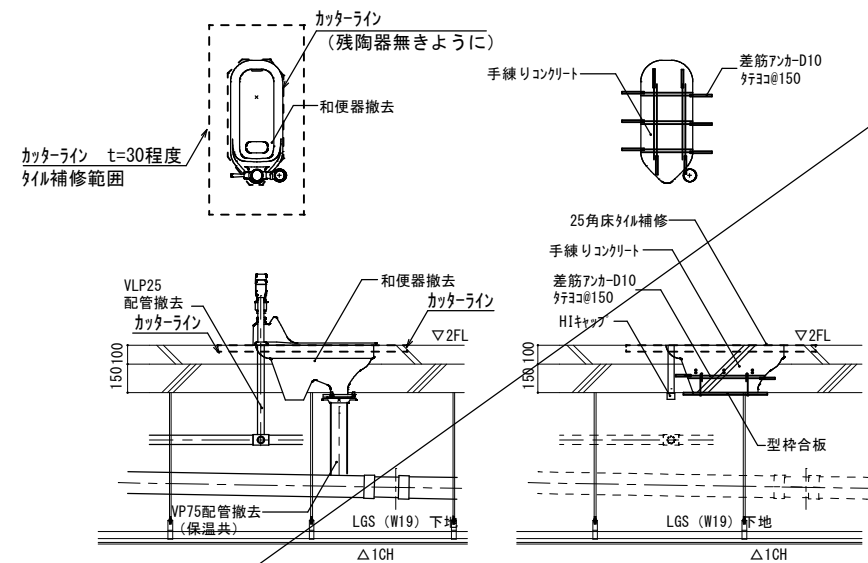


機械設備

記 号	名称	仕様	参考型式(TOTO)	参考型式(LIXIL)
	洋風大便器	リネア掃除口付きラジエタック式 普通便座（蓋有り）	CFS498BMCT#NW1, TC301#NW1	BC-P110HM, DQ-PA150CH, CF-49AT 322-1165-630, A-10476
	紙巻器		YH650	CF-AA64

共通	給水管	SGP-VD	継手 (VD)、一部 (VB)、露出部は塗装無し、保温なし
			既存給水管より分岐、一部保温補修
	排水管	VP	改修箇所は保温なし
			廃止の排水管は分岐部でキャップ止め
	便所ブース一部改造		ドアは外開き（常時閉）に変更。開き止めを設置すること。 ドアFIX（引手を撤去し、内側からアレットで固定のこと） 表示付きのカギへ取替えること。 既存ブースを可能な限り利用すること。
	その他		床：既存（湿式）のままのこと。 天井：既存の天井ボート及び照明器具を取外し再取付けのこと。 壁：既存のままのこと。

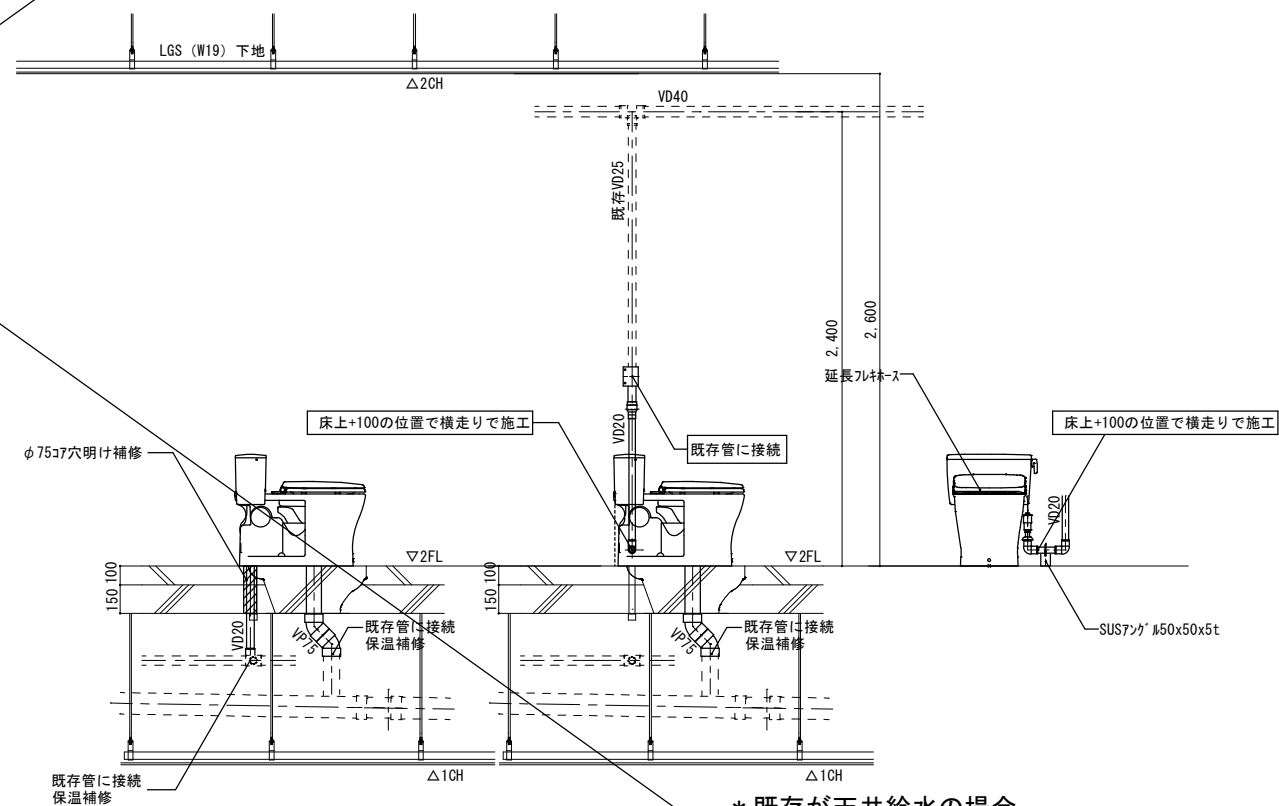
共通事項



パターン7 *455×910×9.5t化粧石膏*・ト 2枚取外し・再取付け
*タウライト1個取外し・再取付け

パターン8 *455×910×9.5t化粧石膏*ト 6枚取外し・再取付け
*ダウンライト2個取外し・再取付け

和便器撤去跡改修要領図



* 既存が天井給水の場合

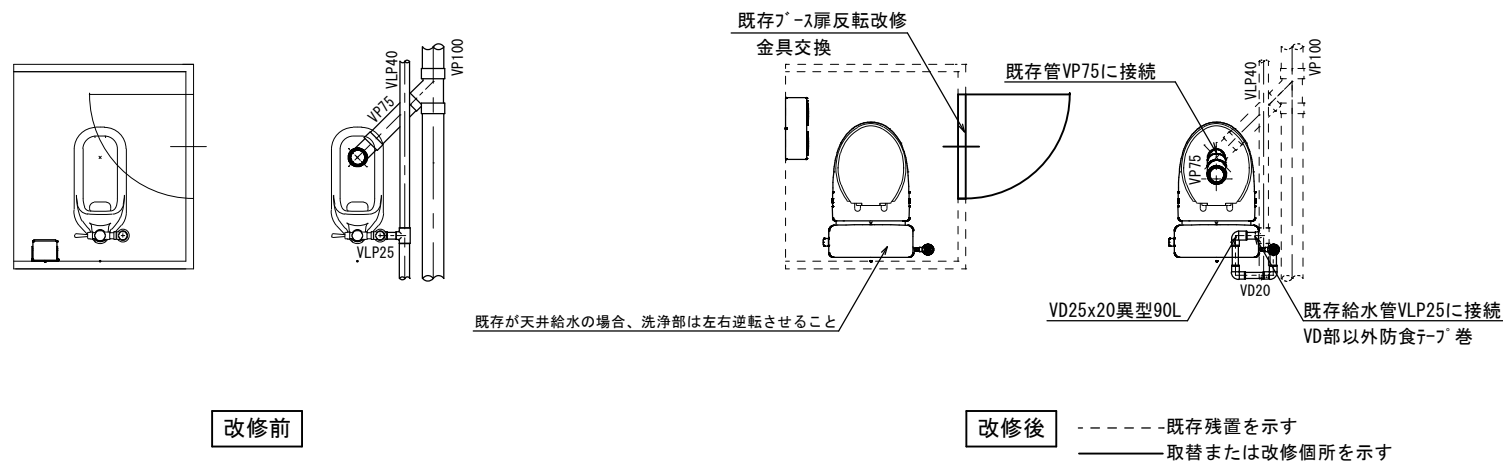
パターン7 *455×910×9.5t化粧石膏ボード 2枚取外し・再取付け
*40型蛍光灯器具1個取外し・再取付け

パターン8 *455×910×9.5t化粧石膏ボード 6枚取外し・再取付け
*40型蛍光灯器具1個取外し・再取付け

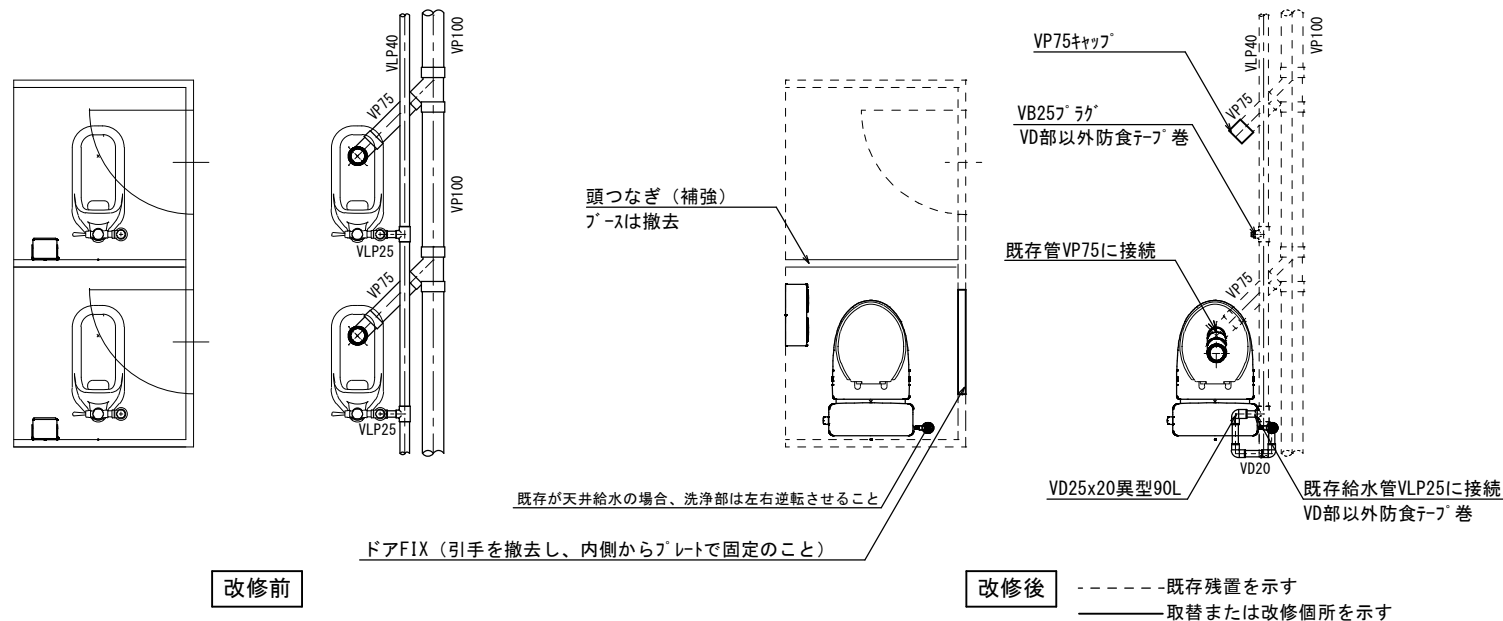
洋便器設置要領図 * 下階に天井がある場合

[illegible]

パターン 9



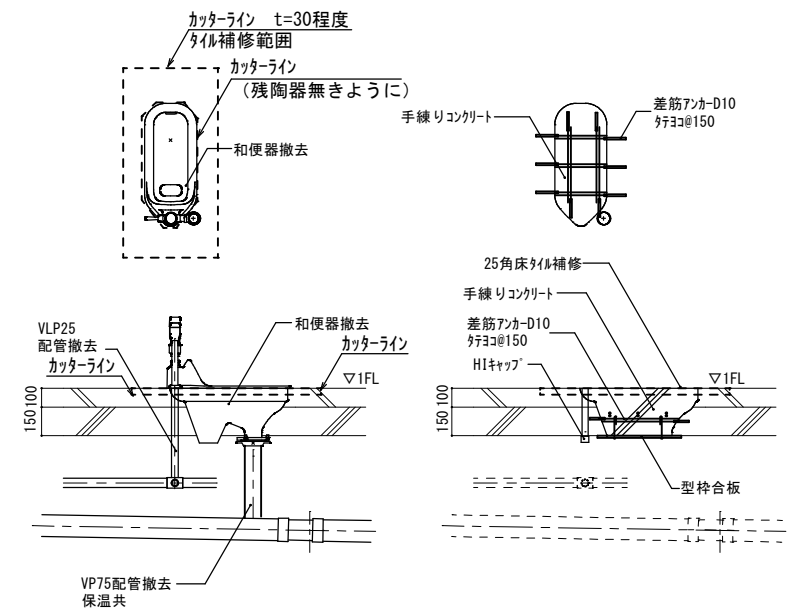
パターン 10



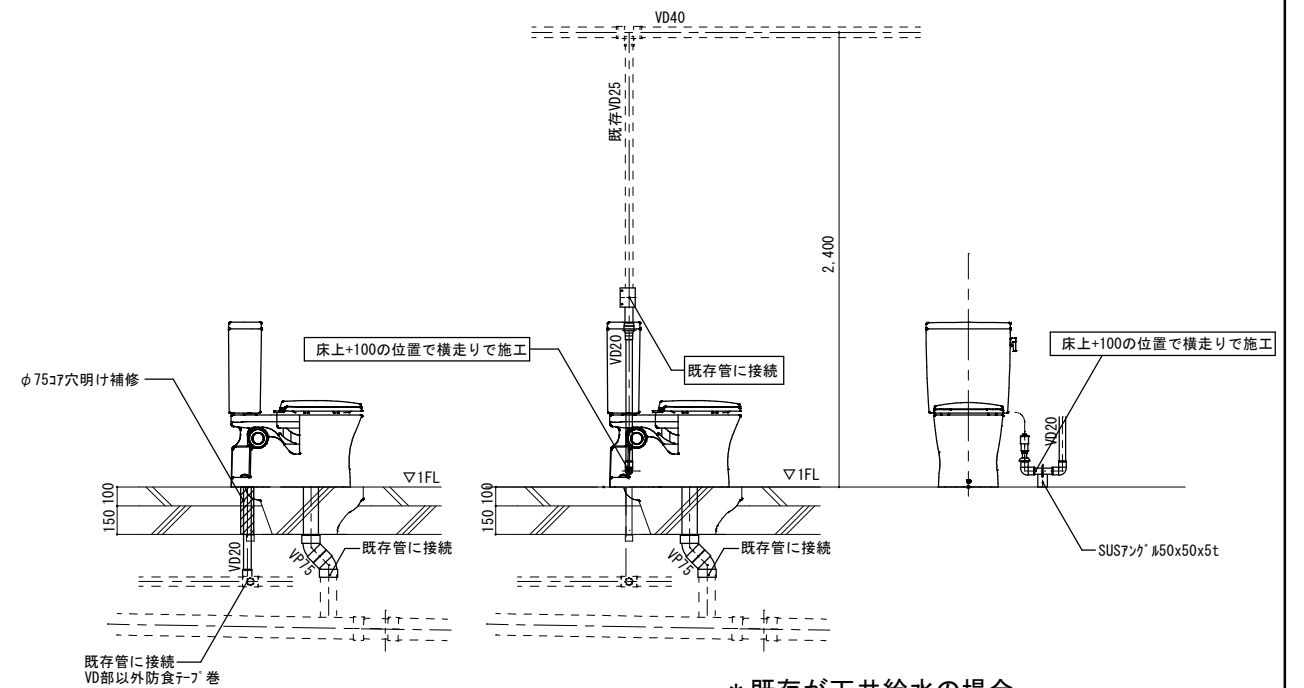
記 号	名称	仕様	参考型式 (TOTO)	参考型式 (LIXIL)
	洋風大便器	リチウム陶器製防露タテ式、普通便座（蓋有り）	CS597BMCs、SH596BAYR、TC301	BC-P20HUM、DT-PA250HUCHTK、CF-49AT
	紙巻器		YH650	CF-AA64

共通	給水管	SGP-VD	継手(VD)・肘部・土間部は塗装無し、保温なし 既存給水管より分岐、一部保温補修、防食テープ巻
	排水管	VP	改修箇所は保温なし 廃止の排水管は分岐部でキャップ止め
	便所ブース一部改造		ドアは外開き(常時閉)に変更。開き止めを設置すること。 (ドアFIX(引手を撤去し、内側からアレットで固定のこと) 表示付きのカギへ取替えること。 既存ブースを可能な限り利用すること。
	その他		床：既存(湿式)のままのこと。 天井：既存のままのこと。 壁：既存のままのこと。

共通事項



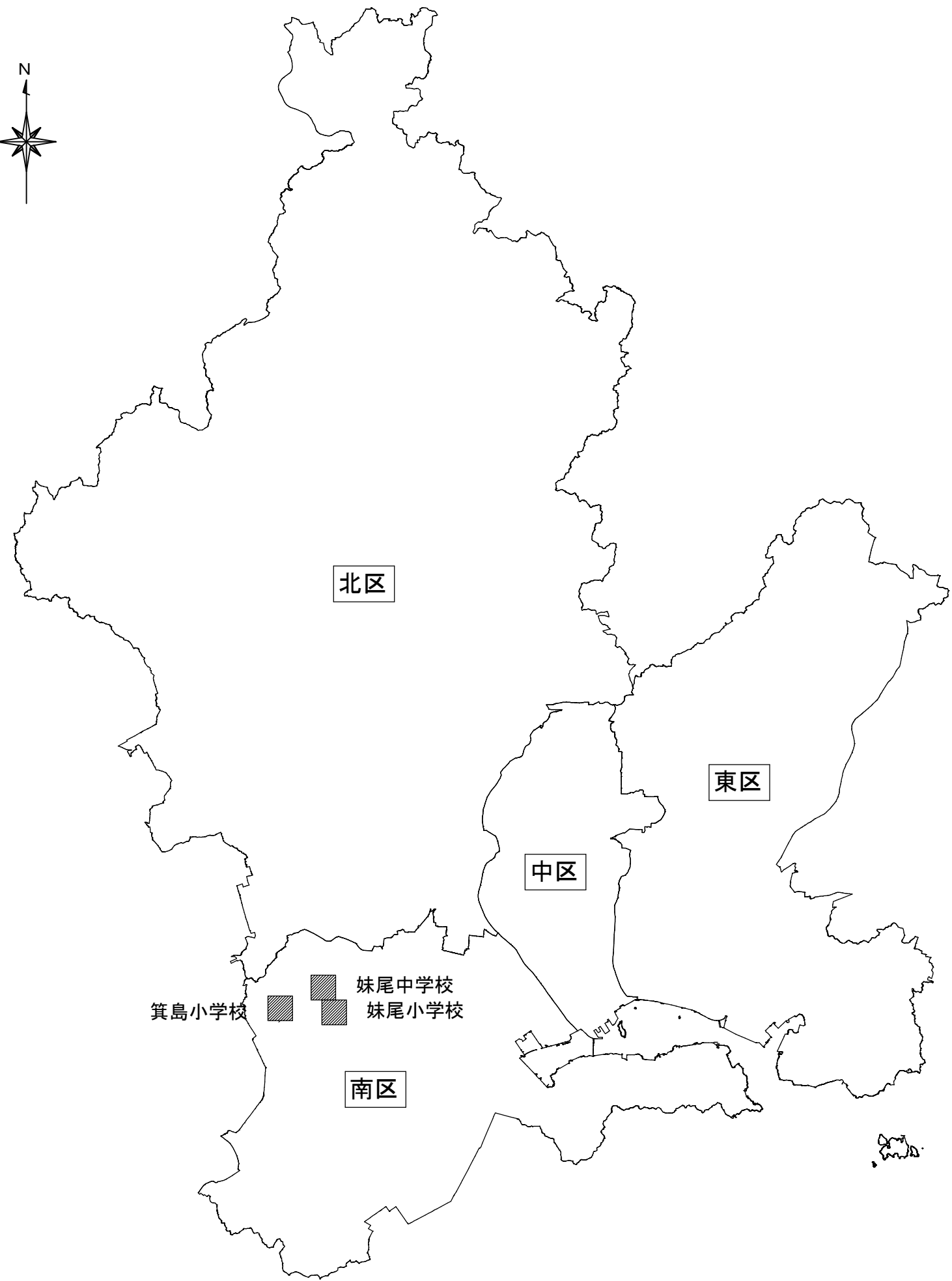
和便器撤去跡改修要領図



* 既存が天井給水の場合

洋便器設置要領図

工事名	岡山市立小中学校便所改修工事（妹尾中学校区）				No.	
図面名	便所平面詳細図（床塗装洋式化） 便所外便（0.6タ×0.9タ×1.0タ）				M-06	
南山市 課長	都市整備局 課長補佐	住宅・建設部 係長	公共建設課 課長	令和8年4月 担当者		
					承認	検図
						製図

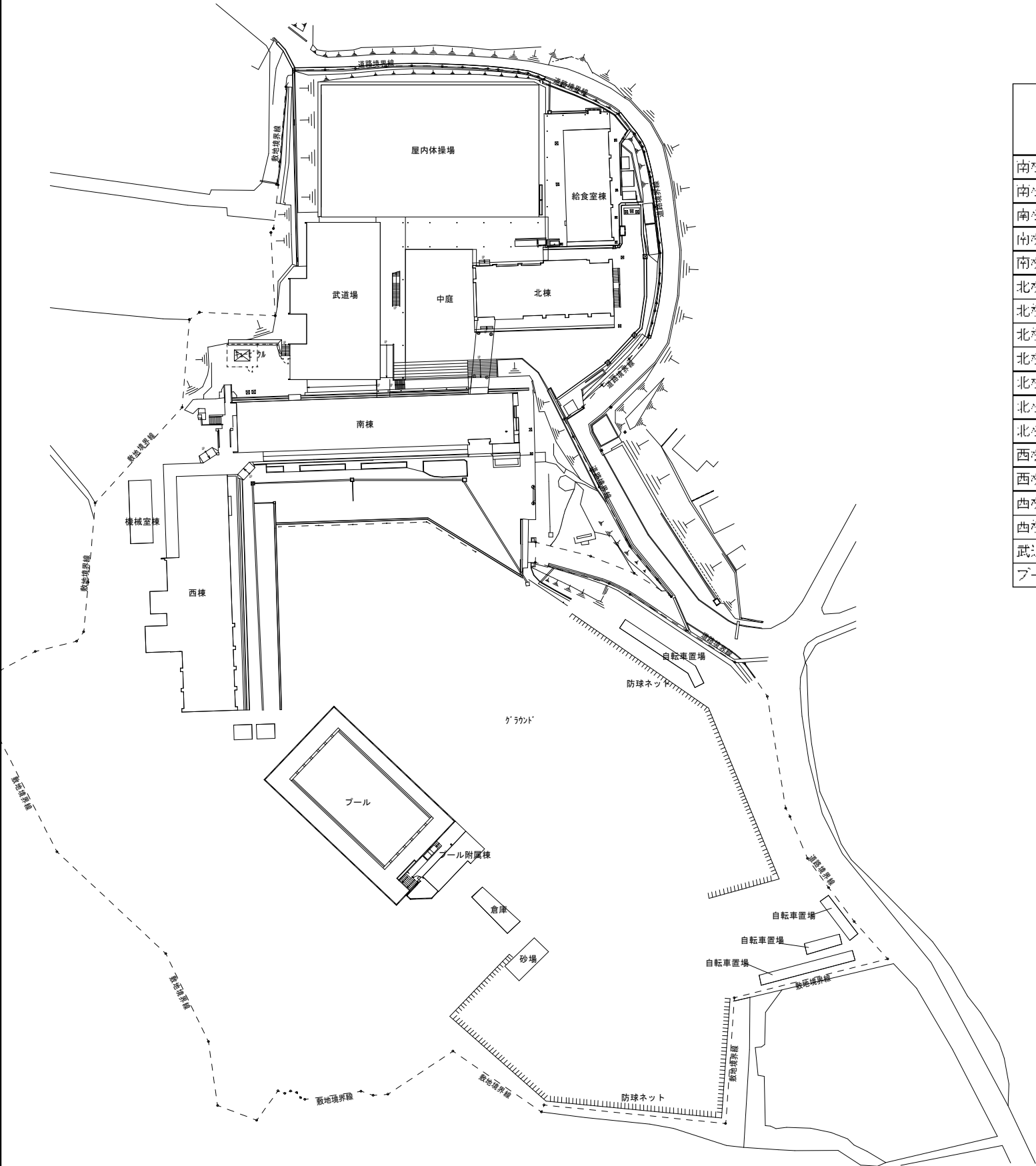


工事名	岡山市立小中学校便所改修工事（妹尾中学校区）				No.	M-07	
図面名	岡山市地域図（妹尾中学校、妹尾小学校、箕島小学校）			縮尺	A1 1/25000 A3 -		
岡山市	都市整備局	住宅・建築部	公共建築課	令和8年4月			
課長	課長補佐	係長	課員	担当者	承認	検図	製図

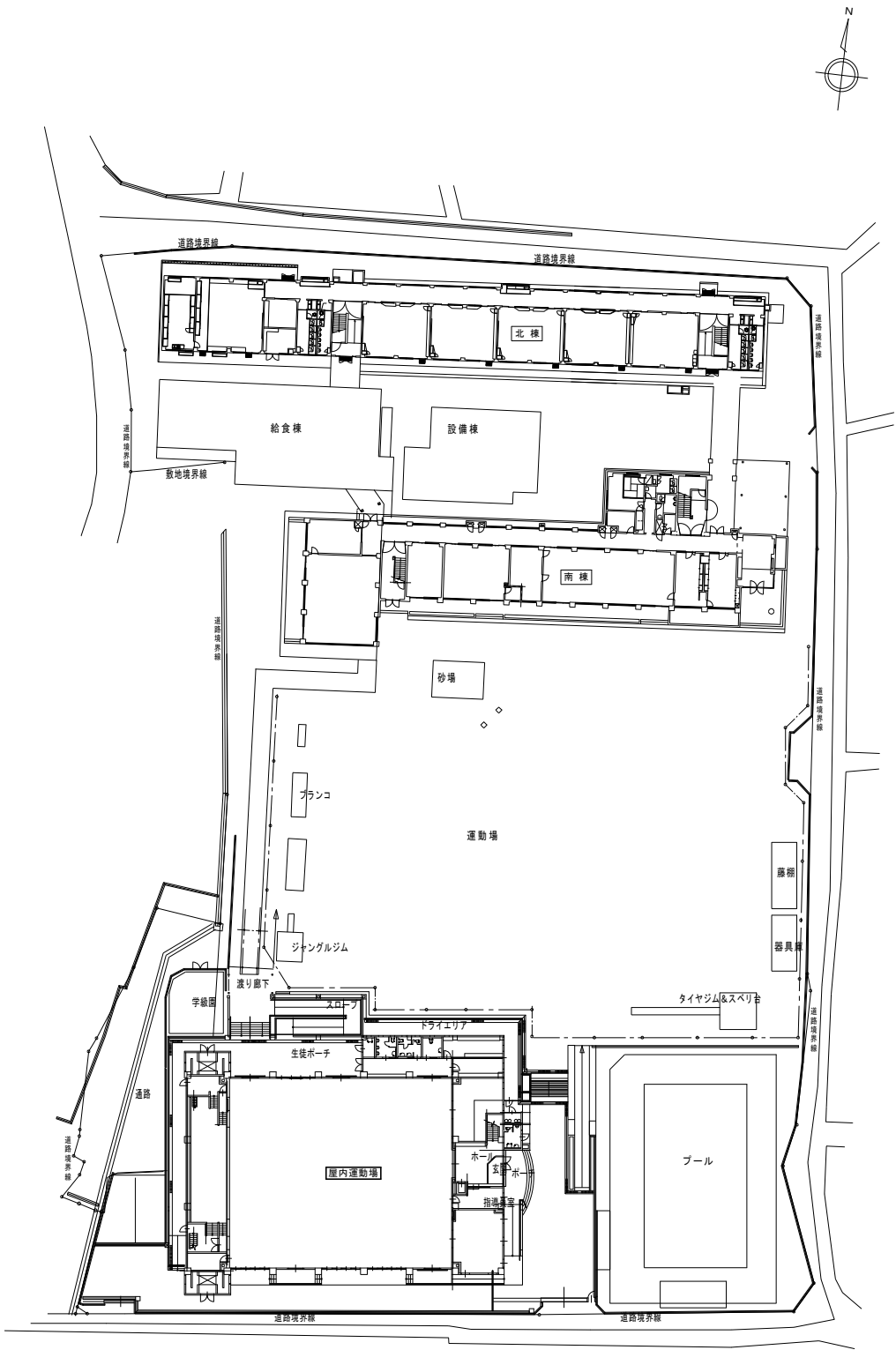


妹尾中学校

棟名	準	室名	男 女 共計	改修箇所数（パターン）										計
				①	②	③	④	⑤	⑥	⑦	⑧	⑨	⑩	
南棟	1	児童(生徒)便所	女					1						1
南棟	2	児童(生徒)便所	男			1								1
南棟	2	児童(生徒)便所	女			1	1							2
南棟	3	児童(生徒)便所	男			1								1
南棟	3	児童(生徒)便所	女			1	1							2
北棟	1	外部便所	女									1		1
北棟	2	児童(生徒)便所	男			1								1
北棟	2	児童(生徒)便所	女			1	2							3
北棟	3	児童(生徒)便所	男	1										1
北棟	3	児童(生徒)便所	女	1	2									3
北棟	4	児童(生徒)便所	男	1										1
北棟	4	児童(生徒)便所	女	1	2									3
西棟	1	児童(生徒)便所	女					1						1
西棟	2	児童(生徒)便所	女	1										1
西棟	3	児童(生徒)便所	女	1										1
西棟	4	児童(生徒)便所	女	1										1
武道場	1	屋内便所	女									1		1
プール	1	外部便所	女										1	1



工事名	岡山市立小中学校便所改修工事（妹尾中学校区）				No.			
図面名	配置図（妹尾中学校）			縮尺	A1 1/500 A3	M-08		
岡山市	都市整備局	住宅・建築部	公共建築課	令和5年4月	担当者	承認	検図	製図
課長	課長補佐	係長	課員					



妹尾小学校

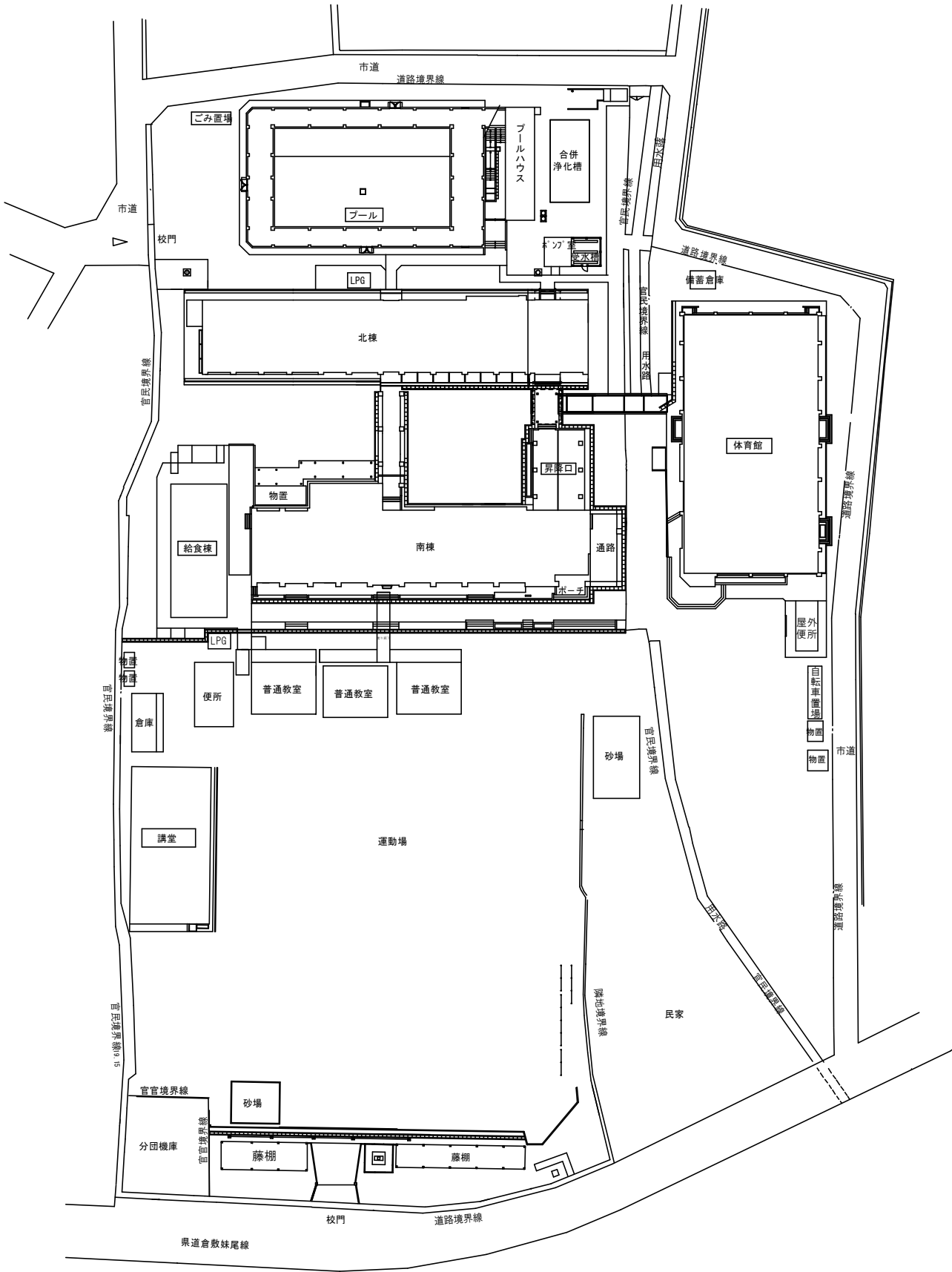
棟名	階	室名	男女 共用	改修箇所数（パターン）											計
				①	②	③	④	⑤	⑥	⑦	⑧	⑨	⑩	⑪	
北棟	2	児童(生徒)便所西	男			1									1
北棟	2	児童(生徒)便所西	女			1	2								3
北棟	2	児童(生徒)便所東	男			1									1
北棟	2	児童(生徒)便所東	女			1	2								3
北棟	3	児童(生徒)便所東	男			1									1
北棟	3	児童(生徒)便所東	女			1	2								3
南棟	2	児童(生徒)便所	男			1									1
南棟	2	児童(生徒)便所	女			1	2								3
南棟	3	児童(生徒)便所	男	1											1
南棟	3	児童(生徒)便所	女	1	2										3
南棟	4	児童(生徒)便所	男	1											1
南棟	4	児童(生徒)便所	女	1	2										3
屋内運動場	1	屋内便所北	女									1			1
屋内運動場	1	屋外便所南	共用									1			1
プール	1	外部便所	男									1			1
プール	1	外部便所	女									2			2

工事名	岡山市立小中学校便所改修工事（妹尾中学校区）				No.			
図面名	配置図（妹尾小学校）			縮尺	A1 1/500 A3	M-09		
岡山市	都市整備局	住宅・建築部	公共建築課	令和5年4月	担当者	承認	検図	製図
課長	課長補佐	係長	課員					



箕島小学校

棟名	階	室名	男女 共用	改修箇所数（パターン）										計
				①	②	③	④	⑤	⑥	⑦	⑧	⑨	⑩	
プール	1	屋内便所	男									1		1
プール	1	屋内便所	女									2		2
北棟	3	児童(生徒)便所	男			1								1
北棟	3	児童(生徒)便所	女				2							2
南棟	2	児童(生徒)便所	男			1								1
南棟	2	児童(生徒)便所	女			1	1							2
南棟	3	児童(生徒)便所	男	1										1
南棟	3	児童(生徒)便所	女		2									2



工事名	岡山市立小中学校便所改修工事（妹尾中学校区）				No.			
図面名	配置図（箕島小学校）			縮尺	A1 1/500 A3	M-10		
岡山市	都市整備局	住宅・建築部	公共建築課	令和5年4月	担当者	承認	検図	製図
課長	課長補佐	係長	課員					